

# Bayside MLK Academy +



Bayside MLK es una escuela de educación incondicional. Nosotros creemos que **cada estudiante** merece la experiencia de **éxito**, entre su comunidad vecinal de la escuela, y que cada estudiante *tendrá* la experiencia de éxito cuando se les proporciona con un **ambiente inclusivo para el aprendizaje** con los apoyos necesarios.

## ¿QUE SON LOS DIFERENTES NIVELES DE APOYO DISPONIBLE PARA SU ESTUDIANTE?

Bayside MLK usa el **sistema de apoyos de múltiples niveles (MTSS)**, que significa que diferentes niveles de apoyos son disponible para lograr la necesidades **académicas, conductuales y emocional social** de cada estudiante.

MTSS esta compuesto tres niveles:

### NIVEL 3

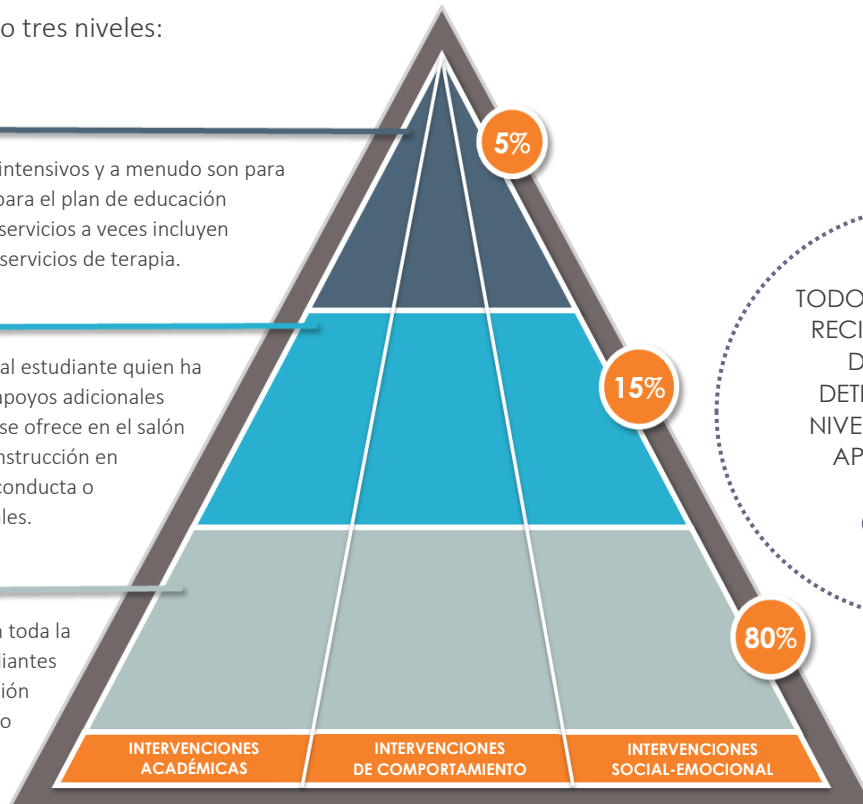
Estos son los servicios más intensivos y a menudo son para estudiantes que cualifican para el plan de educación individualizado (IEP). Estos servicios a veces incluyen instrucción especializada o servicios de terapia.

### NIVEL 2

Estos son apoyos dirigidos al estudiante quien ha demostrado necesidad de apoyos adicionales para complementar lo que se ofrece en el salón de clase. Ejemplos serian, instrucción en grupos pequeños, plan de conducta o grupos de habilidades sociales.

### NIVEL 1

Estos son intervenciones en toda la escuela que todos los estudiantes reciben incluyendo instrucción de alta calidad y un currículo socio emocional.



## ¿POR QUÉ ES DIFERENTE LA EDUCACIÓN INCONDICIONAL Y BAYSIDE MLK?



La educación incondicional difiere a la educación tradicional en que **cualquiera** estudiante puede recibir **servicios de apoyo** sin tener que calificar para servicios de educación especial, inicialmente.



Servicios son **integrados** y **coordinados** entre el personal escolar, ya que ellos son responsables por proporcionando intervenciones.



Grupos/Equipos usan **datos** para identificar **las necesidades de los estudiantes** lo antes posible, y para vigilar **el progreso** de los estudiantes despues de recibir la intervención.

## ¿QUÉ ES UN COST TEAM?



**COST** es un equipo multidisciplinario hecho de líderes escolares, proveedores de servicios, maestros de educación general y personal de apoyo.

TODOS LOS ESTUDIANTES RECIBEN LOS APOYOS DEL NIVEL UNO. DETERMINANDO LOS NIVELES PRÓXIMOS DE APOYOS PASAN A TRAVÉS DEL **COSTeam**.

COST reciben, reseñan y responden a **las referencias individuales de los estudiantes** hechos por los maestros/as que han identificado los estudiantes que necesitan soportes adicionales.

**Parientes y cuidadores** serán informados cuando su estudiante es referido a COST i y serán invitados a compartir su aporte en las metas del estudiante y las intervenciones.

COST también identifica áreas específicas de necesidad que puede requerir un enfoque de **toda la escuela**.

# SERVICIOS DE EDUCACIÓN INCONDICIONAL Y Bayside MLK

Tier  
1

Tier  
2

Tier  
3

Academia	Comportamiento	Social-Emocional
<b>INSTRUCCIÓN DIFERENCIADA:</b> <ul style="list-style-type: none"> <li>Maestros utilizaran diferente métodos de instrucción para acomodar las necesidades únicas de sus estudiantes.</li> </ul>	<b>APOYOS POSITIVOS INTERVENCIÓN CONDUCTUAL (PBIS) Y PRÁCTICAS RESTAURATIVAS:</b> <ul style="list-style-type: none"> <li>PBIS es un Sistema para implementar en toda la escuela soporte conductual para todos los estudiantes, ellos puedan aprendan las reglas de la escuela y crear un ambiente positiva.</li> <li>Prácticas restaurativas son usadas para ayudar los estudiantes reintegrarse al salón de clase para reparar relaciones después de una incidente grande, y las prácticas son usadas como una alternativa a la suspensión.</li> </ul>	<b>CURRÍCULO SOCIAL EMOCIONAL DE APRENDIZAJE:</b> <ul style="list-style-type: none"> <li>Plan de estudios socio-emocional específico será utilizado para ayudar a los estudiantes a entender y navegar por sus pensamientos, sentimientos y experiencias de la vida, lo que les desarrollan una mejor regulación emocional y manejar la resolución de conflictos.</li> </ul>
<b>GRUPOS DE INSTRUCCIÓN ACADEMICA:</b> <ul style="list-style-type: none"> <li>Estudiantes recibirán instrucción en grupos pequeños dirigidos por personal de altamente capacidad. El currículo basado en la evidencia pueden ser utilizados.</li> </ul>	<b>PLANES DE SUPORTE CONDUCTUAL:</b> <ul style="list-style-type: none"> <li>Los planes individualizados son desarrollados para apoyar los estudiantes en aumentando conducta positiva y disminuir las distracciones y la conducta disruptiva.</li> </ul>	<b>HABILIDADES SOCIAL Y GRUPOS DE TERAPIA:</b> <ul style="list-style-type: none"> <li>Grupos pequeños, basado en las necesidades de los estudiantes, se proporcionan para apoyar estudiantes con habilidades social y control emocional.</li> </ul>
<b>PLANES DE EDUCACIÓN INDIVIDUALIZADOS:</b> <ul style="list-style-type: none"> <li>Planes pueden incluir instrucción académica especializada, servicios de salud mental, servicios de habla lenguaje y/o terapia ocupacional.</li> </ul>	<b>SOPERTES DE INTERVENCIONES DE CONDUCTA:</b> <ul style="list-style-type: none"> <li>Especialistas de Intervención de Conducta ayudaran a desarrollar estrategias de servicio individualizados. Adicionalmente, los asistentes de conducta apoyan a los estudiantes a aprender nuevos comportamientos para mejorar la conducta escolar.</li> </ul>	<b>TERAPIA DE FAMILIA/INDIVIDUAL Y SERVICIOS DE GESTIÓN DE CASOS</b> <ul style="list-style-type: none"> <li>El personal clínico está disponible para proporcionar servicios de salud mental y servicios de gestión de casos.</li> </ul>

## QUE DEBERÍAN QUE HACER SI ESTÁN PREOCUPADO DEL PROGRESO DE SU ESTUDIANTE EN LA ESCUELA

Por favor hablen con el maestro/a de su estudiante de sus preocupaciones. El maestro/a puede recomendar intervenciones para el salón de clase o presentar una recomendación de COST. Nuestra esperanza es intervención temprano que podemos abordar las necesidades individual de su estudiante.



## AGENCIAS ASOCIADAS

Somos asociados con agencias de la comunidad para ofrecer una amplia gama de servicios: